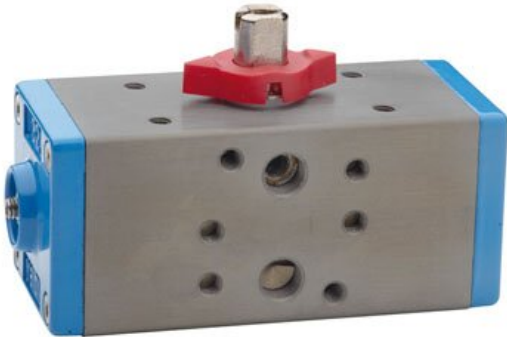
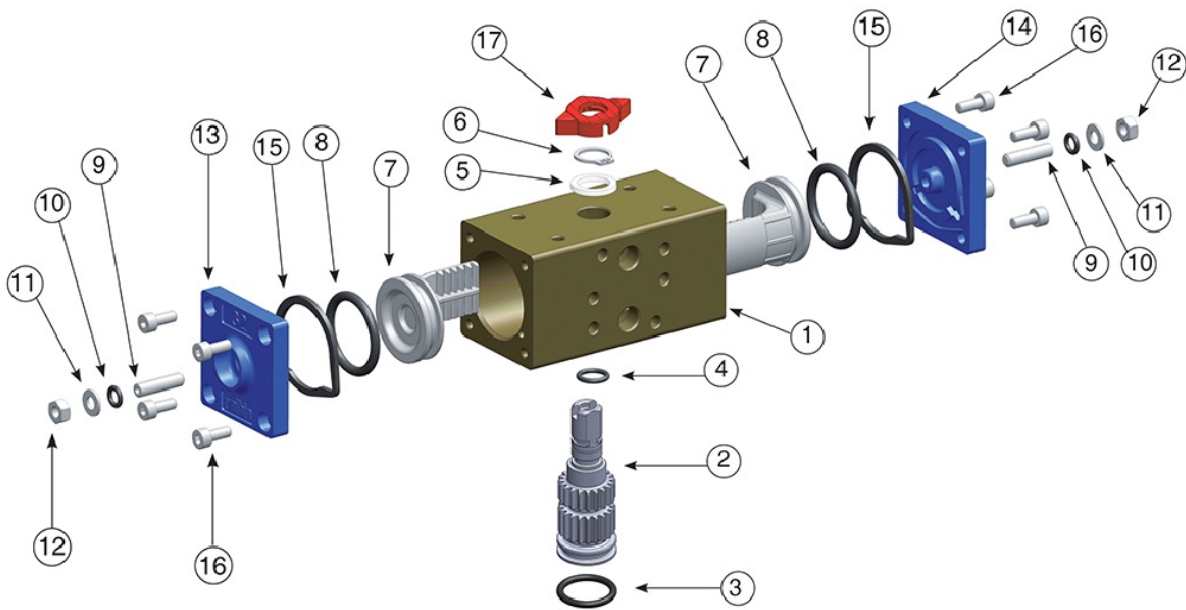
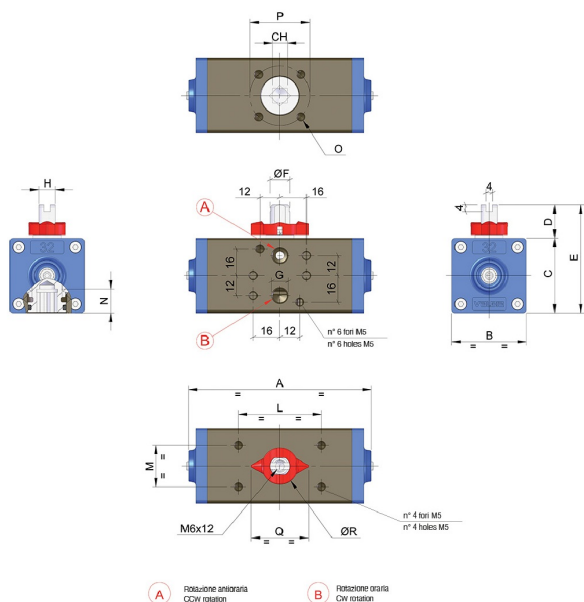


## MOD. 32



### Specifiche tecniche





POSIZIONE	NOME PARTE	MATERIALE	TRATTAMENTO	N.° PEZZI
1	Corpo	Extruded aluminium	Ossidato duro	1
2	Pignone antiespulsione	Steel	Nichelato	1
• 3	O-ring	NBR/FKM	-	1
• 4	O-ring	NBR/FKM	-	1
• 5	Anello distanziale	POM	-	1
6	Seeger	Steel	Nichelato	1
7	Pistone	Die cast aluminium	-	2
• 8	O-ring	NBR/FKM	-	2
9	Grano di regolazione	Stainless steel	-	2
• 10	O-ring	NBR/FKM	-	2
11	Rondella	Stainless steel	-	2
12	Dado di bloccaggio regolazione	Stainless steel	-	2
13	Tappo sinistro	Die cast aluminium	Verniciato	1
14	Tappo destro	Die cast aluminium	Verniciato	1
15	Guarnizioni Tappi	NBR/FKM	-	2
16	Vite di serraggio tappi	Stainless steel	-	8
17	Indicatore di posizione	Gomma termoplastica TPEThermoplastic rubber TPE	-	1

• Particolari soggetti ad usura.

MOD	FORATURA DRILLING ISO 5211	CH	A	B	C	D	E	ØF	G ISO 7/1	H	L	M	N	O	P	Q	ØR
MOD. 32	F03	9	110	45	45	20	65	11,8	1/8"	10	50	25	12	M5x7,5	36	34,5	22

## Applicazioni



FOOD &  
BEVERAGE



HVAC



PULP & PAPER



PAINTS &  
SOLVENTS



WATER  
TREATMENT



CHEMICAL



OEM



OIL & GAS