

MOD. 230



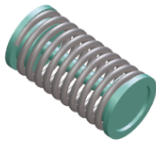
Specifiche tecniche





VALIDO DA MOD. 230 A MOD. 330
VALID FROM MOD. 230 TO MOD. 330

SET DI MOLLE
SPRING SETS



MOLLA UNICA PRECOMPRESSA
PRETENSIONED SPRING

| SET | N° MOLLE PER LATO N° OF SPRINGS FOR EACH SIDE | MOD.230 | MOD.270 e 330 |
|-----|--|---------|---------------|
| 01 | 2/3 | | |
| 02 | 3/3 | | |
| 03 | 3/4 | | |
| 04 | 4/4 | | |
| 05 | 4/5 | | |
| 06 | 5/5 | | |
| 07 | 5/6 | | |
| 08 | 6/6 | | |

| POSIZIONE | NOME PARTE | MATERIALE | TRATTAMENTO | N.° PEZZI |
|-----------|-------------------------|---|---------------|----------------|
| 1 | Corpo | Extruded aluminium | Ossidato duro | 1 |
| 2 | Pignone antiespulsione | Steel | Nichelato | 1 |
| • 3 | O-ring | NBR/SILICONE/FKM | - | 1 |
| • 4 | Anello distanziale | POM/AMODEL/STANYL/PEEK | - | 1 |
| • 5 | O-ring | NBR/SILICONE/FKM | - | 1 |
| • 6 | O-ring | NBR/SILICONE/FKM | - | 1 |
| 7 | Camma | Stainless steel | - | 1 |
| 8 | Anello camma | POM/MINLON/PTFE/PEEK | - | 1 |
| • 9 | Anello sotto seeger | POM/MINLON/PTFE/PEEK | - | 1 |
| 10 | Rondella | Stainless steel | - | 1 |
| **11 | Seeger | Steel | Nichelato | 1 |
| 12 | Pistone | Die cast aluminium | - | 2 |
| • 13 | O-ring | NBR/SILICONE/FKM | - | 2 |
| • 14 | Anello antifrizione | POM/AMODEL/STANYL/PTFE/MINLON/PEEK | - | 2 |
| • 15 | Pattino reggispinta | POM-AMODEL-STANYL-DELRIN+MOS2/PEEK | - | 2 [4] |
| 16 | Dado di bloccaggio reg. | Stainless steel | - | 2 |
| 17 | Vite di regolazione | Stainless steel | - | 2 |
| 18 | Molla esterna | Steel | Verniciata | Vedi set molle |
| ***19 | Molla centrale | Steel | Verniciata | Vedi set molle |
| 20 | Molla interna | Steel | Verniciata | Vedi set molle |
| 21 | Tappo sinistro | Die cast aluminium | Verniciato | 1 |
| 22 | Tappo destro | Die cast aluminium | Verniciato | 1 |
| 23 | Guarnizioni Tappi | NBR/SANTOPRENE/SILICONE/FKM/ME0020-70 | - | 2 |
| 24 | O-ring | NBR/SILICONE/FKM | - | 2 |
| 25 | Vite di serraggio tappi | Stainless steel | - | 8 |
| 26 | Indicatore di posizione | Gomma termoplastica TPEThermoplastic rubber TPE | - | 1 |

• Particolari soggetti ad usura.

** Serie rinforzata DIN 471-UNI 7436 [4] Vale solo per mod. 140-160-180-200-230

*** Solo per mod. 160-180- 200 ** Solo quadro 45°

| MOD | FORATURA DRILLING ISO 5211 | CH | A | B | C | D | E | F | G | H | ØI | ØK | L | M | N | O | P | Q | R | S | T ISO 7/1 | U | ØV |
|----------|----------------------------|----|-----|-------|-----|-------|-----|----|-----|----|----|----|--------|----|----|----|-----|---|---|--------|-----------|------|----|
| MOD. 230 | F16 | 46 | 690 | 248,5 | 124 | 124,5 | 325 | 30 | 355 | 36 | 67 | 50 | 80/130 | 30 | 50 | 92 | 165 | / | / | M20X29 | 1/4" | 80,8 | 60 |

Applicazioni



FOOD & BEVERAGE



HVAC



PULP & PAPER



PAINTS & SOLVENTS



WATER TREATMENT



CHEMICAL



OEM



OIL & GAS