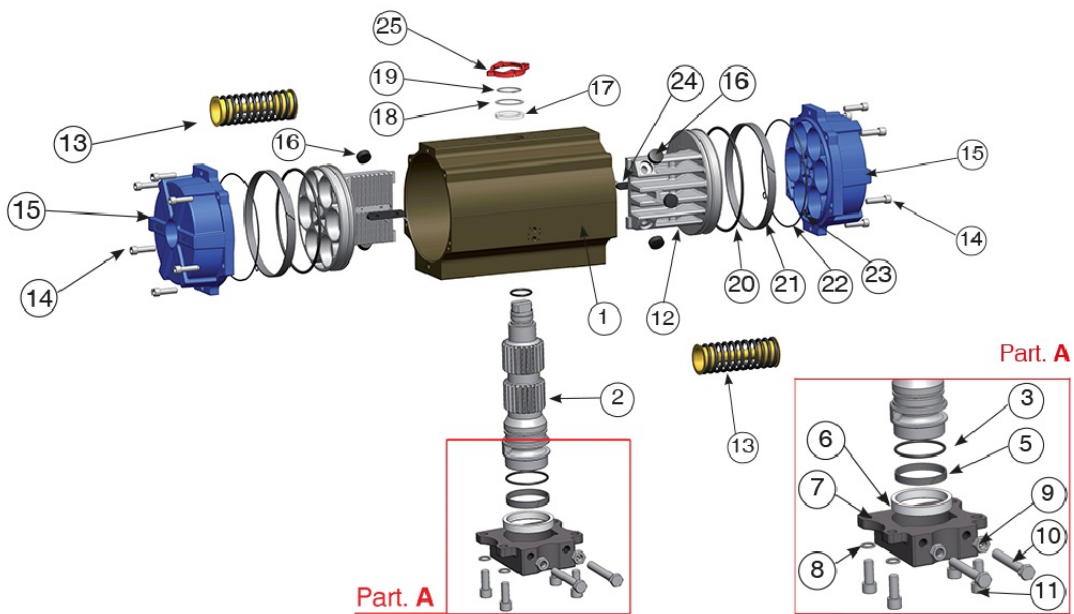
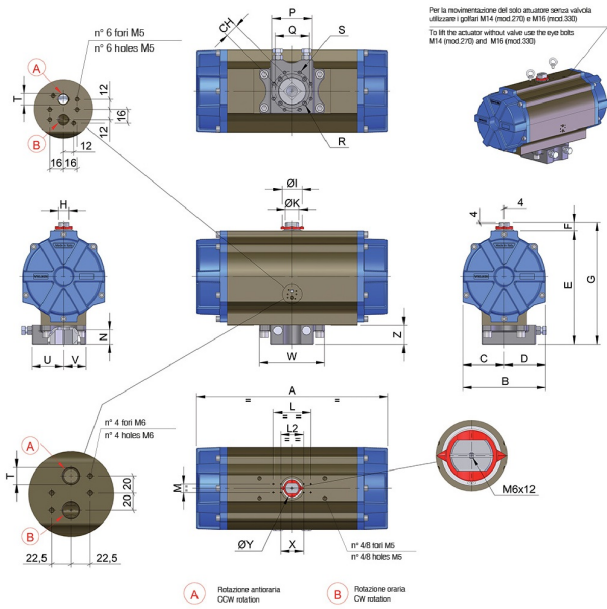


# MOD. 270



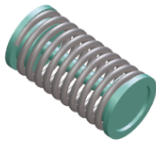
## Specifiche tecniche





VALIDO DA MOD. 230 A MOD. 330  
VALID FROM MOD. 230 TO MOD. 330

SET DI MOLLE  
SPRING SETS



MOLLA UNICA PRECOMPRESSA  
PRETENSIONED SPRING

SET	N° MOLLE PER LATO N° OF SPRINGS FOR EACH SIDE	MOD.230	MOD.270 e 330
01	2/3		
02	3/3		
03	3/4		
04	4/4		
05	4/5		
06	5/5		
07	5/6		
08	6/6		

POSIZIONE	NOME PARTE	MATERIALE	TRATTAMENTO	N.° PEZZI
1	Corpo	Extruded aluminium	Ossidato duro	1
2	Pignone antiespulsione	Steel	Nichelato	1
• 3	O-ring	NBR/SILICONE/FKM	-	1
• 4	O-ring	NBR/SILICONE/FKM	-	1
• 5	Anello antifrizione	P.T.F.E 15% graphite	-	1
• 6	Anello antifrizione	P.T.F.E	-	1
7	Piastra	mod.330 C45	Verniciato	1
8	Rondella	Stainless steel	-	4
9	Dado di bloccaggio	Stainless steel	-	2
10	Vite di regolazione	Steel	Zincato	2
11	Viti di fissaggio	Stainless steel	-	4
12	Pistone	Die cast aluminium	-	2
13	Molla precompressa	Steel	Verniciata	Vedi set molle
14	Vite di serraggio tappi	Stainless steel	-	mod. 270 12
14	Vite di serraggio tappi	mod. 330 16	-	mod. 330 16
• 15	Tappo	Die cast aluminium	Verniciato	2
• 16	Pattino reggispinta	DELRIN+MOS2	-	mod.270 6
16	Pattino reggispinta	mod.330 8	-	mod.270 6
17	Anello distanziale	POM	-	1
• 18	Rondella pignone	Stainless steel	-	1
• 19	Seeger	Steel	Nichelato	1
20	O-ring	NBR/SILICONE/FKM	-	2
21	Anello antifrizione	P.T.F.E 15% graphite	-	2
22	O-ring	NBR/SILICONE/FKM	-	2
23	O-ring	NBR/SILICONE/FKM	-	mod. 270 4
24	Chiavetta antiespulsione	POM	-	2
25	Indicatore di posizione	Gomma termoplastica TPE Thermoplastic rubber TPE	-	1

• Particolari soggetti ad usura.

MOD	FORATURA DRILLING ISO 5211	CH	A	B	C	D	E	F	G	H	ØI	ØK	L	L2	M	N	P	Q	R	S	T ISO 7/1	U	V	W	Z	X	ØY
MOD. 270	F16	46	672	290	145	145	399	30	429	36	70	50	130	80	30	50	/	165	M20X30	/	1/4"	111	79	230	68	80,5	60

## Applicazioni



FOOD & BEVERAGE



HVAC



PULP & PAPER



PAINTS & SOLVENTS



WATER TREATMENT



CHEMICAL



OEM



OIL & GAS